

Hướng dẫn lắp đặt ống nhựa HDPE 2 lớp thoát nước thải



CÔNG TY TNHH THƯƠNG MẠI TÚ NGÂN

Hotline: 0904 712 300 - 0904 782 300

Email: tungan.ltd@gmail.com



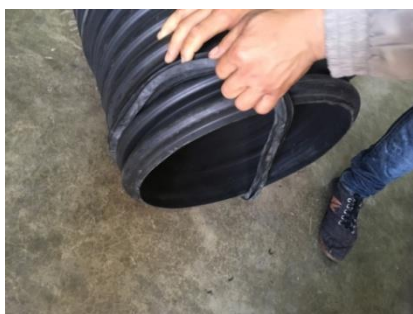
I. HƯỚNG DẪN LẮP ĐẶT ỐNG HDPE SỬ DỤNG GIOẪNG CAO SU

Bước 1: Làm sạch đầu ống và rãnh lắp gioăng cao su (rãnh thứ hai).



Bước 2:

Lắp gioăng cao su vào rãnh thứ hai của đầu ống



Bước 3:

Điều chỉnh gioăng cao su nằm vào rãnh gân của ống.



Bước 4:

Thoa dung dịch bôi trơn lên mặt trong khớp nối. (có thể dùng mỡ, dung dịch xà phòng, nước rửa bát..)

Bước 5:

Đặt ống thẳng hàng và dùng đòn bẩy để đẩy ống vào đúng vị trí.



Sử dụng một đoạn ống ngắn đưa vào đầu bát nong và các thanh gỗ để chèn 1 đầu ống, sau đó tác dụng lực vuông góc với trục ống để đảm bảo ống được nối theo đúng chiều dài lắp ghép. Tác dụng bằng lực của người thao tác hoặc của các thiết bị phụ trợ cơ khí phù hợp.

Yêu cầu không tác dụng lực trực tiếp vào đầu ống.

Đối với các cây ống lớn DN >= 400mm, yêu cầu sử dụng các thiết bị để tác dụng lực phù hợp để đẩy ống vào vị trí yêu cầu.



II. LẮP ĐẶT ỐNG HDPE SỬ DỤNG ĐAI ỚP NHIỆT (nối ống khi không có đầu bát)



Hình ảnh đai ớp nhiệt

Bước 1:

Làm sạch 2 đầu ống và đai ố nhiệt



Bước 2:

Lồng đai ố nhiệt ra ngoài 2 đầu ống cần nối



Bước 3:

Cố định 2 đầu ống nối sao cho thẳng hàng



Bước 4:

Tiến hành khò nhiệt giúp đai ố nhiệt bám chặt vào 2 đầu ống

